










PRODUKT KATALOG
01/2024

Gültig ab 01.01.2024

Der Produktkatalog Melcher & Frenzen wird von Isiflo GmbH, An der Schleuse 8, 58675 Hemer, veröffentlicht. Texte und Abbildungen wurden mit größter Sorgfalt erstellt. Für eventuelle fehlerhafte Angaben können wir jedoch keine Gewähr übernehmen. Wir behalten uns das Recht vor, das Produktprogramm ohne gesonderte Ankündigung zu verändern oder zu ergänzen. Die Anleitungen in diesem Katalog sind unverbindlich und der Autor übernimmt keinerlei Haftung. In konkreten Arbeitssituationen muss immer gewährleistet sein, dass die Arbeiten gemäß den geltenden Vorschriften, Richtlinien und Normen durchgeführt werden.

Ausgabe 01/2024

Inhaltsverzeichnis

	Seiten		Seiten
Montageanleitung Guss	4	Typ 104	10 – 11
Montageanleitung Stahl	5		Zweiteilige Überschieber Doppelte Baulänge
Typ 101	Seiten 6 – 7	Typ 105, 109	Seiten 12 – 13
	Zweiteilige Rohrbruch-Dichtschellen Normale Baulänge		STAHLSONDERKONSTRUKTION Zweiteilige Rohrbruch-Dichtschellen und Überschieber
Typ 101 + 112	Seiten 6 – 7		FERNWÄRME Zweiteilige Rohrbruch-Dichtschellen
	Zweiteilige Rohrbruch-Dichtschellen Doppelte Baulänge	Typ 101, 112, 102, 105	Seiten 14 – 15
Typ 102	Seiten 8 – 9		FERNWÄRME Zweiteilige Rohrbruch-Dichtschellen
	Zweiteilige Rohrbruch-Dichtschellen	Typ 101	Seiten 16
Typ 110	Seiten 8 – 9		DRUCKSTUFE PN 25 Zweiteilige Rohrbruch-Dichtschellen
	Dreiteilige Rohrbruch-Dichtschellen Normale Baulänge	Zubehör	Seiten 17
Typ 103	Seiten 10 – 11	Bandmaß	17
	Zweiteilige Überschieber Normale Baulänge	Montagehilfe	17
		Schrauben	17
		Zuordnung Schrauben / Legende Abkürzungen	18
		Rohraußendurchmesser für Druckrohre	19
		Produktinformationen	20-27
		Ansprechpartner	30-31

Montageanleitung Guss

Hinweis

1. Die Abdichtung horizontal verlaufender Risse an Rohrleitungen stellt keinerlei Problematik dar, hierbei sollte idealerweise jedoch berücksichtigt werden, dass die Rohrbruch-Dichtungsschelle von der Baulänge so ausgesucht wird, dass das Verhältnis 1/3 Riss zu 2/3 Dichtfläche eingehalten wird. (Auch abhängig von der anstehenden (Druckstufe!))
2. Die Abdichtung vertikal verlaufender Risse, oder das Aufeinanderstossen unterschiedlicher Rohrarten, (und somit auch unterschiedlicher Rohraußendurchmesser), stellt an die Rohrbruch Dichtungsschelle höhere Anforderungen. Die Abdichtung kann innerhalb des angegebenen Toleranzbereichs und einer kleinen Abwinkelung von ca. 4°-6° der zu verbindenden Rohre realisiert werden. Jedoch muss hierbei berücksichtigt werden, dass die Rohrbruch-Dichtungsschelle keine Längsauszugskräfte auffangen kann! Hier muss also eine Rohrverankerung separat montiert werden.
3. Das Anzugsmoment der Schrauben ist vom vorliegenden Rohrwerkstoff und –zustand abhängig und kann nicht pauschal angegeben werden.

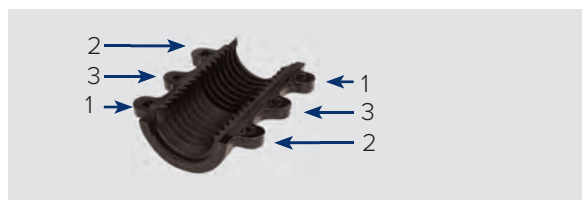
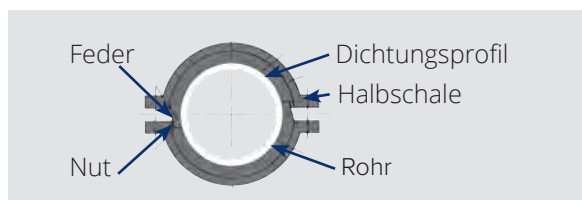
Montage

1. Vor dem Anbringen der Rohrbruch-Dichtungsschelle sind sämtliche mechanische Beschichtungen sowie diverse Korrosionsschutz-Beschichtungen von den Rohrleitungen zu entfernen, um ein späteres unterwandern dieser Beschichtung zu vermeiden.
2. Rohr mit einem KTW-zugelassenen Gleitmittel bestreichen. Dies dient zur Verminderung der Adhäsionskraft zwischen Gummi und Rohraußenwand.

Zweiteilige Dichtungsschellen & Überschieber

(Typ 101 - 109 und 112)

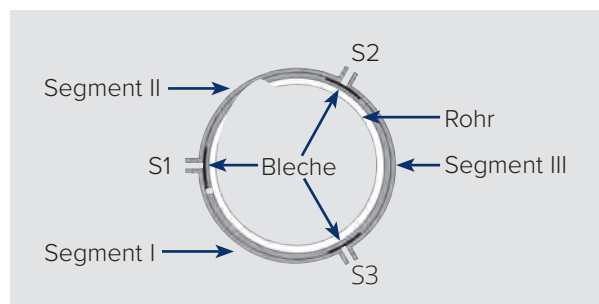
1. Rohraussendurchmesser mit dem Toleranzbereich der Dichtschelle abgleichen.
2. Schelle demontieren und Halbschalen wie abgebildet auf das Rohr aufsetzen, dabei beachten, dass Feder und Nut ineinandergreifen.
3. Schrauben kreuzweise gemäß Abbildung leicht anziehen.
4. Überprüfen, ob sich die Feder gleichmäßig in die Nut eingelegt hat.
5. Schrauben kreuzweise gleichmäßig festziehen.
6. Als sichtbares Zeichen der Dichtheit ist bei Stahlrohr eine Auflage der Laschen anzustreben, bei Guss- und PVC-Rohren sollte zwischen den Laschen ein Zwischenraum von 8-10 mm verbleiben.
7. Nach ca. 30 Minuten, in denen sich der Gummwerkstoff setzen konnte, die Schrauben nochmals nachziehen.



Dreiteilige Dichtungsschellen und Überschieber

(Typ 110)

1. Rohraussendurchmesser mit dem Toleranzbereich der Dichtschelle abgleichen.
2. In der Drittelschale mit der roten Kennzeichnung ist die Dichtung fixiert.
3. Schrauben S1 und S2 lösen und wie abgebildet auf das Rohr aufsetzen, dabei entfernen, Segment II abnehmen.
4. Segment I auf das Rohr setzen und Dichtungsprofil um das Rohr legen.
5. Segment II aufsetzen, S1 und S2 wieder einsetzen und alle Schrauben leicht anziehen.
6. Überprüfen, dass die Bleche im Dichtungsprofil die Segmentabstände abdecken und alle Abstände gleichmäßig sind.
7. Alle Schrauben gleichmäßig festziehen.
8. Nach ca. 30 Minuten, in denen sich der Gummwerkstoff setzen konnte, die Schrauben nochmals nachziehen.



Montageanleitung Stahl

Hinweis

1. Die Abdichtung horizontal verlaufender Risse an Rohrleitungen stellt keinerlei Problematik dar, hierbei sollte idealerweise jedoch berücksichtigt werden, dass die Rohrbruch-Dichtungsschelle von der Baulänge so ausgesucht wird, dass das Verhältnis 1/3 Riss, zu 2/3 Dichtfläche eingehalten wird. (Auch abhängig von der anstehenden Druckstufe!)
2. Die Abdichtung vertikal verlaufender Risse, oder das Aufeinanderstossen unterschiedlicher Rohrarten (und somit auch unterschiedlicher Rohraußendurchmesser), stellt an die Rohrbruch Dichtungsschelle höhere Anforderungen. Die Abdichtung kann innerhalb des angegebenen Toleranzbereichs und einer kleinen Abwinkelung von ca. 4°-6° der zu verbindenden Rohre realisiert werden. Jedoch muss hierbei berücksichtigt werden, dass die Rohrbruch-Dichtungsschelle keine Längsauszugskräfte auffangen kann! Hier muss also eine Rohrverankerung separat montiert werden.

Montage

1. Die 4 Hülsen zwischen den Schraublaschen dienen nur zur Transportsicherung und müssen vor der Montage entfernt werden.
2. Schrauben mit geeignetem Schmiermittel benetzen. Auskleidung einstreichen (mit einem DVGW zugelassenen Gleitmittel).
3. Verschraubung diagonal bis etwa zur Laschenaufgabe anziehen. Hierbei muß unbedingt beachtet werden, dass die Feder mit Stützblech in den gegenüberliegenden Rücksprung greift!
4. Verschraubung mit ca. 250 Nm vorziehen. Beidseitig auf gleichbleibende Spaltenbreite der Schraubenlaschen achten.
5. Anzugsdrehmoment auf 450 Nm (Achtung! Gilt nur für Metall-Rohrarten) erhöhen!
6. Wartezeit von 30-60 Minuten einplanen, so das sich der Gummiwerkstoff setzen kann.
7. Anzugsdrehmoment von 450 Nm anbringen und nochmals überprüfen.



**Zweiteilige Rohrbruch-Dichtselle Typ 101 NW und NWV
Warengruppe 550**


- ✓ Guss
- ✓ **EPDM** Dichtung
- ✓ Edelstahlschrauben, Gliss-Coat beschichtet
- ✓ Verzinkte Stahlschrauben
- ✓ Standard PN 16, auf Anfrage PN 25
- ✓ Fernwärme (150°C) siehe Seite 14/15

 Stahl-Rohr PVC-Rohr

 Guss-Rohr PE-Rohr

Abmessungen	Nennweite	Länge	KG	Typ	WG	Ausführung mit verzinkten Stahlschrauben		Ausführung mit Edelstahlschrauben	
						Art. Nr.	Notizen	Art.-Nr.	Notizen
89-98	80	100mm	5,0	101	550	M0011218BW		M0011220BW	
108-118	100	125mm	6,6	101	550	M0011021BW		M0011023BW	
159-170	150	150mm	10,5	101	550	M0011052BW		M0011054BW	

**Zweiteilige Rohrbruch-Dichtselle Typ 101 & 112 DW und DWV
Warengruppe 550**


- ✓ Guss
- ✓ **EPDM** Dichtung
- ✓ Edelstahlschrauben, Gliss-Coat beschichtet
- ✓ Verzinkte Stahlschrauben
- ✓ Standard PN 16, auf Anfrage PN 25
- ✓ Fernwärme (150°C) siehe Seite 14/15

 Stahl-Rohr PVC-Rohr

 Guss-Rohr PE-Rohr

 AZ-Rohr

Abmessungen	Nennweite	Länge	KG	Typ	WG	Ausführung mit verzinkten Stahlschrauben		Ausführung mit Edelstahlschrauben	
						Art. Nr.	Notizen	Art.-Nr.	Notizen
44-50	40	200mm	6,0	101	550	M0011140BW		M0011141BW	
50-56	40	200mm	6,0	101	550	M0011142BW		M0011143BW	
54-61	40	200mm	5,8	101	550	M0011160BW		M0011161BW	
60-68	50	200mm	5,5	101	550	M0011172BW		M0011174BW	
69-77	60	240mm	9,0	101	550	M0011182BW		M0011184BW	
76-87	60-70	240mm	8,4	101	550	M0011192BW		M0011193BW	
89-98	80	200mm	8,5	101	550	M0011203BW		M0011210BW	
89-98	80	245mm	12,0	101	550	M0011206BW		M0011207BW	
95-108	80	205mm	9,0	112	550	M0012241BW		M0012243BW	
102-110	90	240mm	11,0	101	550	M0011224BW		M0011226BW	
108-118	100	240mm	11,0	101	550	M0011010BW		M0011014BW	
108-118	100	350mm	18,0	101	550	M0011011BW		M0011012BW	
108-120	100	500mm	23,1	101	550	M0011013BW		M0011017BW	
116-128	100	235mm	10,0	112	550	M0012223BW		M0012225BW	
120-128	100	350mm	18,0	101	550	M0013044BW		M0013042BW	
133-144	125	245mm	11,6	101	550	M0011027BW		M0011030BW	
133-144	125	400mm	23,0	101	550	M0011028BW		M0013043BW	
142-153	125	245mm	14,0	112	550	M0012226BW		M0012228BW	
159-170	150	295mm	20,0	101	550	M0011042BW		M0011046BW	
159-170	150	450mm	31,0	101	550	M0011043BW		M0011044BW	
168-184	150	295mm	21,0	112	550	M0012229BW		M0012231BW	
216-225	200	405mm	30,0	101	550	M0011083BW		M0011089BW	
216-225	200	490mm	42,0	101	550	M0011084BW		M0011085BW	
267-274	250	450mm	43,0	101	550	M0011117BW		M0011119BW	
315-326	300	500mm	60,0	101	550	M0011134BW		M0011136BW	

Zweiteilige Rohrbruch-Dichtschelle Typ 101 NG und NGV
Warengruppe 550


- ✓ Guss
- ✓ **NBR** Dichtung
- ✓ Edelstahlschrauben, Gliss-Coat beschichtet
- ✓ Verzinkte Stahlschrauben
- ✓ PN 16



- | | | | |
|------------|-------------------------------------|----------|-------------------------------------|
| Stahl-Rohr | <input checked="" type="checkbox"/> | PVC-Rohr | <input checked="" type="checkbox"/> |
| Guss-Rohr | <input checked="" type="checkbox"/> | PE-Rohr | <input checked="" type="checkbox"/> |

Abmessungen	Nennweite	Länge	KG	Typ	WG	Ausführung mit verzinkten Stahlschrauben		Ausführung mit Edelstahlschrauben	
						Art.-Nr.	Notizen	Art.-Nr.	Notizen
89-98	80	100mm	5,0	101	550	M0011218		M0011220	
108-118	100	125mm	6,6	101	550	M0011021		M0011023	
159-170	150	150mm	10,5	101	550	M0011052		M0011054	

Zweiteilige Rohrbruch-Dichtschelle Typ 101 & 112 DG und DGV
Warengruppe 550


- ✓ Guss
- ✓ **NBR** Dichtung
- ✓ Edelstahlschrauben, Gliss-Coat beschichtet
- ✓ Verzinkte Stahlschrauben
- ✓ PN 16



- | | | | |
|------------|-------------------------------------|----------|-------------------------------------|
| Stahl-Rohr | <input checked="" type="checkbox"/> | PVC-Rohr | <input checked="" type="checkbox"/> |
| Guss-Rohr | <input checked="" type="checkbox"/> | PE-Rohr | <input checked="" type="checkbox"/> |
| AZ-Rohr | <input checked="" type="checkbox"/> | | |

Abmessungen	Nennweite	Länge	KG	Typ	WG	Ausführung mit verzinkten Stahlschrauben		Ausführung mit Edelstahlschrauben	
						Art.-Nr.	Notizen	Art.-Nr.	Notizen
44-50	40	200mm	6,1	101	550	M0011140		M0011141	
50-56	40	200mm	6,0	101	550	M0011142		M0011143	
54-61	40	200mm	5,8	101	550	M0011160		M0011161	
60-68	50	200mm	5,5	101	550	M0011172		M0011174	
69-77	60	240mm	9,0	101	550	M0011182		M0011184	
76-87	60-70	240mm	8,4	101	550	M0011192		M0011193	
89-98	80	200mm	8,5	101	550	M0011203		M0011210	
89-98	80	245mm	12,0	101	550	M0011206		M0011207	
95-108	80	205mm	9,0	112	550	M0012241		M0012243	
102-110	90	240mm	11,0	101	550	M0011224		M0011226	
108-118	100	240mm	11,0	101	550	M0011010		M0011014	
108-118	100	350mm	19,5	101	550	M0011011		M0011012	
108-120	100	500mm	23,1	101	550	M0011013		M0011017	
116-128	100	235mm	10,0	112	550	M0012223		M0012225	
120-128	100	350mm	18,0	101	550	M0013044		M0013042	
133-144	125	245mm	12,0	101	550	M0011027		M0011030	
133-144	125	400mm	23,0	101	550	M0011028		M0013043	
142-153	125	245mm	14,0	112	550	M0012226		M0012228	
159-170	150	295mm	20,0	101	550	M0011042		M0011046	
159-170	150	450mm	31,0	101	550	M0011043		M0011044	
168-184	150	295mm	21,0	112	550	M0012229		M0012231	
216-225	200	405mm	30,0	101	550	M0011083		M0011089	
216-225	200	490mm	42,0	101	550	M0011084		M0011085	
267-274	250	450mm	43,0	101	550	M0011117		M0011119	
315-326	300	500mm	60,0	101	550	M0011134		M0011136	

- | | | | |
|------------|-------------------------------------|----------|-------------------------------------|
| Stahl-Rohr | <input checked="" type="checkbox"/> | PVC-Rohr | <input checked="" type="checkbox"/> |
| Guss-Rohr | <input checked="" type="checkbox"/> | PE-Rohr | <input checked="" type="checkbox"/> |


**Zweiteilige Rohrbruch-Dichtschelle Typ 102 W und WV
Warengruppe 550**

- ✓ Guss
- ✓ **EPDM** Dichtung
- ✓ Edelstahlschrauben, Gliss-Coat beschichtet
- ✓ Verzinkte Stahlschrauben
- ✓ Standard PN 16, auf Anfrage PN 25
- ✓ Fernwärme (150°C) siehe Seite 14/15

Abmessungen	Nennweite	Länge	KG	Typ	WG	Ausführung mit verzinkten Stahlschrauben		Ausführung mit Edelstahlschrauben	
						Art. Nr.	Notizen	Art.-Nr.	Notizen
* 20-22	15	80mm	0,6	102	550	M0011235BW		M0011236BW	
30-34	25	100mm	1,2	102	550	M0011246BW		M0011249BW	
38-43	32	100mm	1,5	102	550	M0011255BW		M0011256BW	
44-50	40	120mm	1,9	102	550	M0011260BW		M0011261BW	
56-60	50	140mm	3,0	102	550	M0011270BW		M0011271BW	

* solange der Vorrat reicht

- | | | | |
|------------|-------------------------------------|----------|-------------------------------------|
| Stahl-Rohr | <input checked="" type="checkbox"/> | PVC-Rohr | <input checked="" type="checkbox"/> |
| Guss-Rohr | <input checked="" type="checkbox"/> | PE-Rohr | <input checked="" type="checkbox"/> |
| AZ-Rohr | <input checked="" type="checkbox"/> | | |


**Dreiteilige Rohrbruch-Dichtschelle Typ 110 W und WV
Warengruppe 550**

- ✓ Guss
- ✓ **EPDM** Dichtung
- ✓ Edelstahlschrauben, Gliss-Coat beschichtet
- ✓ Verzinkte Stahlschrauben
- ✓ PN 16

Abmessungen	Nennweite	Länge	KG	Typ	WG	Ausführung mit verzinkten Stahlschrauben		Ausführung mit Edelstahlschrauben	
						Art. Nr.	Notizen	Art.-Nr.	Notizen
89-108	80	150mm	8,0	110	550	M0012155BW		M0012157BW	
108-120	100	170mm	9,0	110	550	M0012133BW		M0012136BW	
118-133	100	170mm	9,0	110	550	M0012134BW		M0014211BW	
133-155	125	190mm	12,0	110	550	M0012137BW		M0012139BW	
159-184	150	220mm	16,0	110	550	M0012140BW		M0012142BW	
216-244	200	240mm	22,0	110	550	M0012143BW		M0012145BW	
* 267-298	250	360mm	45,0	110	550	M0012146BW		M0012148BW	
* 326-354	300	420mm	65,5	110	550	M0012149BW		M0012151BW	

* solange der Vorrat reicht



Zweiteilige Rohrbruch-Dichtschelle Typ 102 G und GV Warengruppe 550

- ✓ Guss
- ✓ **NBR** Dichtung
- ✓ Edelstahlschrauben, Gliss-Coat beschichtet
- ✓ Verzinkte Stahlschrauben
- ✓ PN 16

- | | | | |
|------------|-------------------------------------|----------|-------------------------------------|
| Stahl-Rohr | <input checked="" type="checkbox"/> | PVC-Rohr | <input checked="" type="checkbox"/> |
| Guss-Rohr | <input checked="" type="checkbox"/> | PE-Rohr | <input checked="" type="checkbox"/> |

Abmessungen	Nennweite	Länge	KG	Typ	WG	Ausführung mit verzinkten Stahlschrauben		Ausführung mit Edelstahlschrauben	
						Art.-Nr.	Notizen	Art.-Nr.	Notizen
* 20-22	15	80mm	0,6	102	550	M0011235		M0011236	
30-34	25	100mm	1,2	102	550	M0011246		M0011249	
38-43	32	100mm	1,4	102	550	M0011255		M0011256	
44-50	40	120mm	1,9	102	550	M0011260		M0011261	
56-60	50	140mm	3,1	102	550	M0011270		M0011271	

* solange der Vorrat reicht



Dreiteilige Rohrbruch-Dichtschelle Typ 110 G und GV Warengruppe 550

- ✓ Guss
- ✓ **NBR** Dichtung
- ✓ Edelstahlschrauben, Gliss-Coat beschichtet
- ✓ Verzinkte Stahlschrauben
- ✓ PN 16

- | | | | |
|------------|-------------------------------------|----------|-------------------------------------|
| Stahl-Rohr | <input checked="" type="checkbox"/> | PVC-Rohr | <input checked="" type="checkbox"/> |
| Guss-Rohr | <input checked="" type="checkbox"/> | PE-Rohr | <input checked="" type="checkbox"/> |
| AZ-Rohr | <input checked="" type="checkbox"/> | | |

Abmessungen	Nennweite	Länge	KG	Typ	WG	Ausführung mit verzinkten Stahlschrauben		Ausführung mit Edelstahlschrauben	
						Art.-Nr.	Notizen	Art.-Nr.	Notizen
89-108	80	150mm	8,0	110	550	M0012155		M0012157	
108-120	100	170mm	9,0	110	550	M0012133		M0012136	
118-133	100	170mm	9,0	110	550	M0012134		M0014211	
133-155	125	190mm	12,0	110	550	M0012137		M0012139	
159-184	150	220mm	16,0	110	550	M0012140		M0012142	
216-244	200	240mm	23,0	110	550	M0012143		M0012145	
* 267-298	250	360mm	46,0	110	550	M0012146		M0012148	
* 326-354	300	420mm	65,5	110	550	M0012149		M0012151	

* solange der Vorrat reicht

- Stahl-Rohr PVC-Rohr
 Guss-Rohr PE-Rohr


**Zweiteiliger Überschieber Typ 103 NW und NWV
Warengruppe 550**

- ✓ Guss
- ✓ EPDM Dichtung
- ✓ Edelstahlschrauben, Gliss-Coat beschichtet
- ✓ Verzinkte Stahlschrauben
- ✓ PN 16



Abmessungen	Nennweite	Länge	KG	Typ	WG	Ausführung mit verzinkten Stahlschrauben		Ausführung mit Edelstahlschrauben	
						Art. Nr.	Notizen	Art.-Nr.	Notizen
* 89-98	80x40	160mm	10,0	103	550	M0011360BW		M0011363BW	
* 108-118	100x40	180mm	11,0	103	550	M0011276BW		M0011279BW	
* 133-144	125x40	200mm	14,5	103	550	M0011292BW		M0011295BW	
* 159-170	150x40	230mm	18,0	103	550	M0011320BW		M0011322BW	
* 214-225	200x40	240mm	24,5	103	550	M0011344BW		M0011346BW	

* solange der Vorrat reicht

- Stahl-Rohr PVC-Rohr
 Guss-Rohr PE-Rohr
 AZ-Rohr


**Zweiteiliger Überschieber Typ 104 DW und DWV
Warengruppe 550**

- ✓ Guss
- ✓ EPDM Dichtung
- ✓ Edelstahlschrauben, Gliss-Coat beschichtet
- ✓ Verzinkte Stahlschrauben
- ✓ PN 16



Abmessungen	Nennweite	Länge	KG	Typ	WG	Ausführung mit verzinkten Stahlschrauben		Ausführung mit Edelstahlschrauben	
						Art. Nr.	Notizen	Art.-Nr.	Notizen
89-98	80x40	245mm	14,0	104	550	M0011914BW		M0011915BW	
* 89-98	80x80	245mm	18,0	104	550	M0011936BW		M0011937BW	
108-118	100x40	350mm	22,0	104	550	M0011386BW		M0011387BW	
108-118	100x80	350mm	24,7	104	550	M0011420BW		M0011421BW	
133-144	125x40	400mm	24,0	104	550	M0011446BW		M0011447BW	
133-144	125x80	400mm	28,0	104	550	M0011474BW		M0011475BW	
133-144	125x100	400mm	29,0	104	550	M0011432BW		M0011433BW	
159-170	150x40	450mm	35,5	104	550	M0011509BW		M0011510BW	
159-170	150x80	450mm	37,0	104	550	M0011540BW		M0011541BW	
159-170	150x100	450mm	37,0	104	550	M0011486BW		M0011487BW	
216-225	200x40	490mm	41,5	104	550	M0011633BW		M0011634BW	
216-225	200x80	490mm	47,0	104	550	M0011659BW		M0011660BW	
216-225	200x100	490mm	47,5	104	550	M0011607BW		M0011608BW	
216-225	200x150	490mm	29,0	104	550	M0011619BW		M0011620BW	
* 267-274	250x80	450mm	50,0	104	550	M0011756BW		M0011757BW	
315-326	300x80	500mm	66,5	104	550	M0011831BW		M0011832BW	
315-326	300x100	500mm	67,0	104	550	M0011795BW		M0011796BW	
315-326	300x150	500mm	71,5	104	550	M0011805BW		M0011806BW	

* solange der Vorrat reicht

- Stahl-Rohr PVC-Rohr
 Guss-Rohr PE-Rohr

Zweiteiliger Überschieber Typ 103 NG und NGV Warengruppe 550



- ✓ Guss
- ✓ **NBR** Dichtung
- ✓ Edelstahlschrauben, Gliss-Coat beschichtet
- ✓ Verzinkte Stahlschrauben
- ✓ PN 16



Ausführung mit verzinkten Stahlschrauben	Ausführung mit Edelstahlschrauben
--	-----------------------------------



Abmessungen	Nennweite	Länge	KG	Typ	WG	Art.-Nr.	Notizen	Art.-Nr.	Notizen
* 89-98	80x40	160mm	10,0	103	550	M0011360		M0011363	
* 108-118	100x40	180mm	11,0	103	550	M0011276		M0011279	
* 133-144	125x40	200mm	14,5	103	550	M0011292		M0011295	
* 159-144	150x40	230mm	18,0	103	550	M0011320		M0011322	
* 214-225	200x40	240mm	24,5	103	550	M0011344		M0011346	

* solange der Vorrat reicht

- Stahl-Rohr PVC-Rohr
 Guss-Rohr PE-Rohr
 AZ-Rohr

Zweiteiliger Überschieber Typ 104 DG und DGV Warengruppe 550



- ✓ Guss
- ✓ **NBR** Dichtung
- ✓ Edelstahlschrauben, Gliss-Coat beschichtet
- ✓ Verzinkte Stahlschrauben
- ✓ PN 16

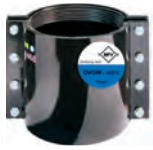


Ausführung mit verzinkten Stahlschrauben	Ausführung mit Edelstahlschrauben
--	-----------------------------------



Abmessungen	Nennweite	Länge	KG	Typ	WG	Art. Nr.	Notizen	Art.-Nr.	Notizen
89-98	80x40	245mm	14,0	104	550	M0011914		M0011915	
* 89-98	80x80	245mm	18,0	104	550	M0011936		M0011937	
108-118	100x40	350mm	22,0	104	550	M0011386		M0011387	
108-118	100x80	350mm	24,7	104	550	M0011420		M0011421	
133-144	125x40	400mm	24,0	104	550	M0011446		M0011447	
133-144	125x80	400mm	28,0	104	550	M0011474		M0011475	
133-144	125x100	400mm	29,0	104	550	M0011432		M0011433	
159-170	150x40	450mm	35,5	104	550	M0011509		M0011510	
159-170	150x80	450mm	37,0	104	550	M0011540		M0011541	
159-170	150x100	450mm	37,0	104	550	M0011486		M0011487	
216-225	200x40	490mm	41,5	104	550	M0011633		M0011634	
216-225	200x80	490mm	47,0	104	550	M0011659		M0011660	
216-225	200x100	490mm	47,5	104	550	M0011607		M0011608	
216-225	200x150	490mm	29,0	104	550	M0011619		M0011620	
* 267-274	250x80	450mm	50,0	104	550	M0011756		M0011757	
315-326	300x80	500mm	66,5	104	550	M0011831		M0011832	
315-326	300x100	500mm	67,0	104	550	M0011795		M0011796	
315-326	300x150	500mm	71,5	104	550	M0011805		M0011806	

* solange der Vorrat reicht

STAHLSONDERKONSTRUKTION

**Zweiteilige Rohrbruchdichtschelle Typ 105 W
Warengruppe 551**

- ✓ Stahl
- ✓ **EPDM** Dichtung
- ✓ Verzinkte Stahlschrauben
- ✓ Standard PN 16, auf Anfrage PN 25
- ✓ Fernwärme (150°C) siehe Seite 14/15



- | | | | |
|------------|-------------------------------------|----------|-------------------------------------|
| Stahl-Rohr | <input checked="" type="checkbox"/> | PVC-Rohr | <input checked="" type="checkbox"/> |
| Guss-Rohr | <input checked="" type="checkbox"/> | PE-Rohr | <input checked="" type="checkbox"/> |
| AZ-Rohr | <input checked="" type="checkbox"/> | | |

Ausführung mit verzinkten Stahlschrauben

Nennweite	Länge	KG	Typ	WG	Art.-Nr.	GTIN
325	500mm	83,0	105	551	M0011948BW	4043611038228
350	500mm	88,0	105	551	M0011950BW	4043611038235
400	500mm	94,0	105	551	M0011952BW	4043611038242
450	500mm	102,0	105	551	M0011954BW	4043611038259
500	500mm	109,0	105	551	M0011956BW	4043611038266
550	500mm	112,0	105	551	M0011958BW	4043611038273
600	500mm	116,0	105	551	M0011960BW	4043611038280
650	500mm	120,0	105	551	M0011963BW	4043611038297
700	500mm	127,0	105	551	M0011965BW	4043611038303
750	500mm	133,0	105	551	M0011967BW	4043611038310
800	500mm	165,0	105	551	M0011969BW	4043611038327
900	500mm	179,0	105	551	M0011971BW	4043611038334
1000	500mm	192,0	105	551	M0011942BW	4043611038198
1100	500mm	205,0	105	551	M0011944BW	4043611038204
1200	500mm	218,0	105	551	M0011946BW	4043611038211

Die Baulängen lassen sich bis zu 1 m erweitern.
Andere Abmessungen auf Anfrage

Preis und Lieferzeit auf Anfrage
Tel.: +49 2372 9197-5
E-Mail: info@isiflo.de

STAHLSONDERKONSTRUKTION



Zweitelliger Überschieber Typ 109 W Warengruppe 551

- ✓ Stahl
- ✓ EPDM Dichtung
- ✓ Verzinkte Stahlschrauben
- ✓ Standard PN 16
- ✓ Fernwärme (150°C) siehe Seite 14/15



- | | |
|--|--|
| Stahl-Rohr <input checked="" type="checkbox"/> | PVC-Rohr <input checked="" type="checkbox"/> |
| Guss-Rohr <input checked="" type="checkbox"/> | PE-Rohr <input checked="" type="checkbox"/> |
| AZ-Rohr <input checked="" type="checkbox"/> | |

Ausführung mit verzinkten Stahlschrauben

Nennweite	Länge	KG	Typ	WG	Art.-Nr.	GTIN
325x80	500mm	94,0	109	551	M0012090BW	4043611039133
325x100	500mm	94,0	109	551	M0012091BW	4043611039140
350x80	500mm	94,0	109	551	M0012097BW	4043611039201
350x100	500mm	94,0	109	551	M0012098BW	4043611039218
350x150	500mm	96,0	109	551	M0012100BW	4043611039232
400x80	500mm	98,0	109	551	M0012110BW	4043611039300
400x100	500mm	98,0	109	551	M0012111BW	4043611039317
400x150	500mm	105,0	109	551	M0012113BW	4043611039331
400x200	500mm	109,0	109	551	M0012114BW	4043611039348
450x80	500mm	106,0	109	551	M0012119BW	4043611039393
450x100	500mm	108,0	109	551	M0012120BW	4043611039409
500x80	500mm	121,0	109	551	M0013501BW	4043611040481
500x100	500mm	111,0	109	551	M0012128BW	4043611039485
500x150	500mm	113,0	109	551	M0012129BW	4043611039492
600x80	500mm	135,0	109	551	M0013519BW	4043611040511
600x100	500mm	122,0	109	551	M0013520BW	4043611040528
600x150	500mm	125,0	109	551	M0013522BW	4043611040955

Die Baulängen lassen sich bis zu 1 m erweitern.
Andere Abmessungen auf Anfrage

Preis und Lieferzeit auf Anfrage

Tel.: +49 2372 9197-5

E-Mail: info@isiflo.de

FERNWÄRME

Zweiteilige Rohrbruch-Dichtschelle Typ 101 Warengruppe 550



- ✓ Guss
- ✓ EPDM Dichtung
- ✓ Edelstahlschrauben, Gliss-Coat beschichtet
- ✓ PN 16
- ✓ Fernwärme (150°C)


 Stahl-Rohr

 Guss-Rohr

 Ausführung mit
Edelstahlschrauben

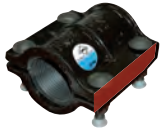
Abmessungen	Nennweite	Länge	KG	Typ	WG	Art.-Nr.	Notizen
44-50	DN40	200mm	6,0	101	550	M0011141HT	
60-68	DN50	200mm	5,5	101	550	M0011174HT	
76-87	DN60-70	240mm	8,4	101	550	M0011193HT	
89-98	DN80	200mm	8,5	101	550	M0011210HT	
89-98	DN80	245mm	12,0	101	550	M0011207HT	
102-110	DN90	240mm	11,0	101	550	M0011226HT	
108-118	DN100	240mm	11,0	101	550	M0011014HT	
108-118	DN100	350mm	18,0	101	550	M0011012HT	
133-144	DN125	400mm	23,0	101	550	M0013043HT	
159-170	DN150	295mm	20,0	101	550	M0011046HT	
159-170	DN150	450mm	31,0	101	550	M0011044HT	
216-225	DN200	405mm	30,0	101	550	M0011089HT	
216-225	DN200	490mm	42,0	101	550	M0011085HT	
267-274	DN250	450mm	43,0	101	550	M0011119HT	
315-326	DN300	500mm	60,0	101	550	M0011136HT	

Andere Abmessungen auf Anfrage



FERNWÄRME

Zweiteilige Rohrbruch-Dichtschelle Typ 102 Warengruppe 550



- ✓ Guss
- ✓ EPDM Dichtung
- ✓ Edelstahlschrauben, Gliss-Coat beschichtet
- ✓ PN 16
- ✓ Fernwärme (150°C)

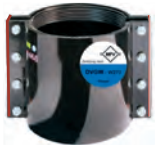
 Stahl-Rohr

 Guss-Rohr

 Ausführung mit
Edelstahlschrauben

Abmessungen	Nennweite	Länge	KG	Typ	WG	Art.-Nr.	Notizen
30-34	DN25	100mm	1,2	102	550	M0011249HT	
38-43	DN32	100mm	1,5	102	550	M0011256HT	

Zweiteilige Rohrbruch-Dichtschelle Typ 105 Warengruppe 551



- ✓ Stahl
- ✓ EPDM Dichtung
- ✓ verzinkte Stahlschrauben
- ✓ PN 16
- ✓ Fernwärme (150°C)

 Stahl-Rohr

 Guss-Rohr

 Ausführung mit
verzinkten Stahlschrauben

Abmessungen	Nennweite	Länge	KG	Typ	WG	Art.-Nr.	Notizen
325	325	500mm	83,0	105	551	M0011948HT	
400	400	500mm	94,0	105	551	M0011952HT	
450	450	500mm	102,0	105	551	M0011954HT	

Andere Abmessungen auf Anfrage



DRUCKSTUFE PN 25

**Zweiteilige Rohrbruch-Dichtschelle Typ 101
Warengruppe 550**

- ✓ Guss
- ✓ **EPDM** Dichtung
- ✓ Edelstahlschrauben, Gliss-Coat beschichtet
- ✓ PN 25

- Stahl-Rohr
- PVC-Rohr
- Guss-Rohr
- PE-Rohr
- AZ-Rohr

							Ausführung mit Edelstahlschrauben
Abmessungen	Nennweite	Länge	KG	Typ	WG	Art.-Nr.	Notizen
54-61	40	200 mm	5,8	101	550	M0011161HP	
89-98	80	200 mm	8,5	101	550	M0011210HP	
108-118	100	240 mm	11,0	101	550	M0011014HP	
108-118	100	350 mm	18,0	101	550	M0011012HP	
133-144	125	245 mm	11,6	101	550	M0011030HP	
133-144	125	400 mm	23,0	101	550	M0013043HP	
159-170	150	295 mm	20,0	101	550	M0011046HP	
159-170	150	450 mm	31,0	101	550	M0011044HP	
216-225	200	490 mm	42,00	101	550	M0011085HP	
267-274	250	450 mm	43,00	101	550	M0011119HP	
315-326	300	500 mm	60,0	101	550	M0011136HP	

ZUBEHÖR

Warengruppe 555



MFV Bandmaß
mit Durchmesserskala bis 950 mm
Bandstahl Länge 3m, Breite 13mm

Artikel-Nr.	Abmessung	GTIN	WG	VPE	Notizen
M0014318		4043611033018	555	1	



Montagehilfe
✓ Edelstahl, Gummi 500 mm
✓ Einsetzbar für Schellen bis D 150 mm

Artikel-Nr.	Abmessung	GTIN	WG	VPE	Notizen
M0014322		4018422361735	555	1	



Schraubensatz für Rohrbruch-Dichtschellen
✓ Stahl, verzinkt

Artikel-Nr.	Abmessung	GTIN	WG	VPE	Notizen
M0012259	M 8x35	4043611032820	555	1	
M0014256	M 12x50	4043611032752	555	1	
M0014268	M 12x60	4043611032806	555	1	
M0014258	M 16x60	4043611032684	555	1	
M0014260	M 16x90	4043611032707	555	1	
M0014261	M 16x110	4043611032714	555	1	
M0014263	M 20x110	4043611032875	555	1	
M0014265	M 20x140	4043611032776	555	1	
M0014267	M 24x140	4043611032790	555	1	



Schraubensatz für Rohrbruch-Dichtschellen
✓ Edelstahl, Gliss-Coat beschichtet

Artikel-Nr.	Abmessung	GTIN	WG	VPE	Notizen
M0014255	M 8x35	4043611032745	555	1	
M0014257	M 12x50	4043611032769	555	1	
M0014269	M 12x60	4043611032813	555	1	
M0014259	M 16x60	4043611032691	555	1	
M0012253	M 16x90	4043611012327	555	1	
M0014262	M 16x110	4043611032721	555	1	
M0014264	M 20x110	4043611032738	555	1	
M0014266	M 20x140	4043611032783	555	1	

*

Gewindeschraube: Edelstahl, Gliss-Coat beschichtet
Mutter/Scheibe: Edelstahl

ZUORDNUNG DER EINGESETZTEN SCHRAUBEN

		Typ 101 doppelte Baulänge		Typ 104 / 112			Typ 102 / 110		Typ 103	
				Typ 112		Typ 104				
Abmessung	Nennweite	Abmessung Schrauben	Anzahl Schrauben	Abmessung Schrauben	Anzahl Schrauben	Anzahl Schrauben	Abmessung Schrauben	Anzahl Schrauben	Abmessung Schrauben	Anzahl Schrauben
DN 15	1/2"						M 8x35	4		
DN 25	1"						M 12x50	4		
DN 32	1 1/4"						M 12x50	4		
DN 40	1 1/2"	M 16x60	6				M 12x50	4		
DN 50	2"	M 16x60	6				M 12x60	4		
DN 60	2 1/4"	M 16x90	6							
DN 60-70	2 1/4" 2 3/4"	M 16x90	6							
DN 80	3"	M 16x90	6	M 16x90	6	6	M 16x90	6	M 16x90	4
DN 90	3 1/2"	M 16x90	6							
DN 100	4"	M 16x90	6	M 16x90	6	8	M 16x90	6	M 16x90	4
DN 125	5"	M 16x110	6	M 16x110	6	8	M 16x110	6	M 16x110	4
DN 150	6"	M 16x110	6	M 16x110	6	8	M 16x110	6	M 16x110	4
DN 200	8"	M 16x110	8	M 16x110		8*	M 16x110	9	M 16x110	4
DN 250	10"	M 20x110	8	M 20x110		8	M 20x140	9		
DN 300	12"	M 20x140	8	M 20x140		8	M 20x140	12		

*M 20x110
(nur Typ 104)

Schrauben bzw. Schraubensätze als Ersatzteile erhalten Sie auf Anfrage!

In unseren Schellen und Überschiebern aus duktilem Guss (bis DN 300) verwenden wir Flachrundschrauben mit Vierkantansatz nach DIN 603 Mu galvanisch verzinkt und Muttern nach DIN 555.

Bei Ausführungen mit VA-Schrauben kommen
 - Schrauben aus Edelstahl Gliss-Coat beschichtet
 - Muttern aus Edelstahl

In unseren Stahl-Schweißkonstruktionen (ab DN 325) verwenden wir Maschinenschrauben M 24x140 mit Feinsteigung 2 mm in verzinkter Ausführung nach DIN 961.

LEGENDE DER ABKÜRZUNGEN

NGW	NGWV	NW	NWV
DGW	DGWV	DW	DWV
GW	GWV	W	WV

N = normale Baulänge (z.B. Typ 101N)

D = doppelte Baulänge (z.B. Typ101D)

GW = Gas/Wasser = Gummi: NBR

W = (Trink-) Wasser = Gummi: EPDM

V = Ausführung mit beschichteten VA-Schrauben

Wird kein V angegeben, wird die Schelle mit verzinkten Schrauben geliefert.

ROHRAUSSENDURCHMESSER FÜR DRUCKROHRE

Rohraussendurchmesser für Druckrohre

DN	PVC-Rohr EN 1452-2		PE-Rohr EN 1555-2		Stahlrohr DIN 2448		GGG-Rohr EN 545 EN 598 EN 969		GG-Rohr DIN 28511		AZ-Rohr DIN 19800 kalibriert					FZ-Rohr DIN 19840		GFK-Rohr DIN 16869	
	EN 1452-2	EN 1555-2	DIN 2448	DIN 2458	PN	PN10/16	PN25	PN40	PN6	kalib.	unkalib.	PN12,5	PN16	±0,5	Klasse A	Klasse B	Serie 1	Serie 2	Serie 3
40	50	50	44,5	48,3	40	56	70	70						64					
50	63	63	57	60,3	40	66	70							84					
65	75	75	76,1	76,1	40	82					83	85							
70					40														
80	90	90	88,9	88,9	40	98	100	104	98	102	100	104							
100	110	110	108	114,3	40	118	122	128	118	120	124	130			118	±2,0			
125	125	125	133	139,7	40	144	149	155	145	149	153	159			143	±2,0			
150	140	140			40														
160	160	160	159	168,3	40	170	176	184	172	178	182	190			170	±3,0	168		
180	180	180			40														
200	200	200	216	219,1	40	222	230	242	226	234	240	252			222	±3,0	220	220	200
225	225	225			40														
250	250	250	267	273	40	274	286	298	278	286	296	308			274	±6,0	272	272	250
280	280	280			40														
300	315	315	318	323,9	40	326	340	356	334	342	352	368			328	±6,0	324	324	315
350	355	355	368	355,6	40	378	394	412	388	400	410	428					376	376	315
400	400	400	419	406,4	40	429	448	470	442	456	470	488					427	427	401
450	450	450			40														
500	500	500	521	508	40	532	558		550	564	582	606					530	530	501
560	560	560			40														
600	630	630	610	610	40	635	610		660	678	698	726					616	616	501
700	710	710			40	738	711		764	786	806	838					718	718	501
800	800	800	813	813	40	842	842		872	896	922	958					820	820	501
900	900	900	914	914	40	945	945		982	1008	1036	1078					924	924	501
1000	1000	1000	1016	1016	40	1048	1048		1090	1120	1152	1198					1026	1026	501
1100					40	1152													
1200					40	1255													
1200					40	1255													

Alle Maße in mm! Sie entsprechen unserem Wissenstand und sind unverbindlich!

Unsere Dichtungen

NBR: Nitril-Butadien-Rubber

Aufgrund der allgemein guten Eigenschaften verwenden wir NBR-Dichtungen in unseren Armaturen für Gas. Der von uns eingesetzte Werkstoff ist vom DVGW für Gase nach DVGW Arbeitsblatt 260 zertifiziert.

EPDM: Ethylen-Propylen-Dien-Monomer

Der von uns eingesetzte EPDM-Werkstoff gewährleistet eine optimale Montagefreundlichkeit und erfüllt die Anforderungen nach DVGW-Arbeitsblatt KTW/BWGL. Standardmäßig werden alle Schellen in der Druckstufe PN 16 hergestellt.

Auf Anfrage kann auch eine höhere Druckstufe bis PN 25 hergestellt werden. Unsere Trinkwasserdichtungen entsprechen der KTW/BWGL.

Typische Eigenschaften von Kautschuk-Vulkanisaten:

Qualitäten und Eigenschaften		NBR	EPDM
Eigenschaften	Zugfestigkeit	++	+
	Bruchdehnung	++	+
Beständigkeit gegen	Benzin	++	---
	Mineralöl	+++	--
	Säuren	++	+++
	Laugen	---	+++
	Wasser	++	+++
	Ozon	--	+++
	Licht	++	++
	Gasundurchlässigkeit	++	-
Temperaturbereiche		-20°C / +90°C	-20°C / +110°C

Hinweis: Die angegebenen Beständigkeiten und Einsatzbereiche sind nur "Richtwerte".

Über die angegebenen Temperaturbereiche hinaus, bieten wir Ihnen zusätzlich Rohrbruch-Dichtungsschellen für eine Dauerbelastbarkeit **bis + 150°C** an (z.B. **für Fernwärme**) – siehe Seite 14 – 15.

Profilvergleich zwischen herkömmlichen- und Melcher + Frenzen Dichtungsprofilen

Melcher + Frenzen Dichtungsprofil

1 Vor der Montage

2 Nach der Montage

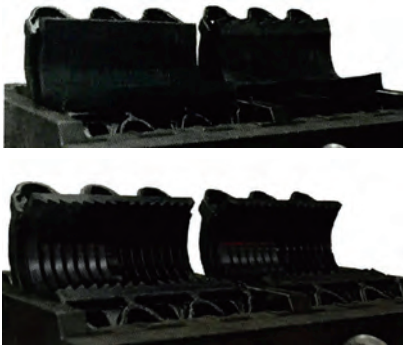
- + Geringer Verformungsaufwand**
- + Hohe Überbrückung möglich**
- + Maximaler Schutz gegen Undichtigkeiten**

Herstellung einer Schelle aus Guss

Unsere Schellen und Überschieber bis einschließlich DN 300 fertigen wir aus Gusswerkstoffen. Das Herzstück der Produktion ist die Vulkanisation dieser beiden Komponenten. Dieser Vorgang ist entscheidend für die spätere Dichtigkeit unserer Produkte. Vorab werden die Gusschalen mit dem Verfahren der kathodischen Tauchlackierung (KTL) beschichtet. Damit entsteht in homogener Ausbildung eine absolut kratz- und schlagfeste Oberfläche, die den hohen mechanischen Beanspruchungen im Tiefbau gerecht wird. Darüber hinaus lässt diese Beschichtung keine Rissbildung in der Lackschicht oder Unterwanderung und Spaltkorrosion zu.



Ausgangsmaterial sind hier Gusschalen und Rohkautschukblöcke. Diese werden zunächst mit Haftvermittler behandelt um eine optimale Verbindung zu erreichen.



In Formkästen unter hydraulischen Rahmenpressen vulkanisieren die beiden Komponenten bei mind. 160°C unter einem Druck von bis zu 300 bar. Dabei erhalten auch die Dichtungen ihr Profil passend für den Rohrdurchmesserbereich. Modernste Steuerungstechnik mit Fehlermeldesystemen und Notaggregaten für Hydraulik und Pneumatik gewährleisten einen störungsfreien Ablauf und gleichbleibende Qualität.



Anschließend werden die Gusschalen mit unseren Spezialschrauben und Gewindeschutzkappen versehen und mit Stopfen zur Sicherung der einwandfreien Hygiene verschlossen. Nun sind die Schellen bereit für den termingerechten Versand zum Kunden.

Bei den dreiteiligen Schellen werden die Dichtungsprofile separat vulkanisiert und mit einem speziellen 2-Komponentenkleber verklebt.

Hier wird klar, warum das



Logo schon seit Jahrzehnten für Qualität und Langlebigkeit steht.

Vorteile und Einsatzgebiete unserer Produkte

Schnelle und unkomplizierte Montage

- + Schnelle und sichere Montage durch Schrauben mit Vierkantansatz
- + Schrauben sind beidseitig einsetzbar
- + Einfaches Anziehen der Edelstahlschrauben durch spezielle Gliss-Coat®-Beschichtung
- + Transportsicherung durch unverlierbare Schrauben und Gewindeschutzhappen
- + Einfacher Transport zum Einsatzort durch Tragegriff
- + Abdichtung von Rohrschäden ohne Betriebsunterbrechungen, schnell und zuverlässig

Lange Haltbarkeit

- + Extreme Haltbarkeit, da keine Benetzung der Gussteile erfolgt
- + Hohe Schlagfestigkeit und Korrosionsbeständigkeit durch unsere Special-Coat-43-KTL-Beschichtung
- + Keine Kaltverschweißung der Edelstahlschrauben durch Gliss-Coat®-Beschichtung
- + Durchgängiges Melcher + Frenzen - Dichtungsprofil für absolute Dichtheit
- + 5 Jahre Gewährleistung
- + Bewährte Qualität seit über 75 Jahren

Universell einsetzbar

- + Einfache und sichere Überbrückung eventueller Unebenheiten der Rohrwandungen durch Lamellen in den Dichtungsprofilen
- + Absolute Dichtsicherheit bei Wasser, Gas, Öl und diversen Chemikalien
- + Lösbar und wiederverwendbar (nach Überarbeitung in unserem Hause)
- + Für jedes Rohrmaterial und Durchmesser geeignet
- + Überbrückt Toleranzen von bis zu 28 mm
- + Sonderanfertigungen durch eigene Vulkanisation jederzeit auf Anfrage möglich

Haupt-Einsatzgebiete

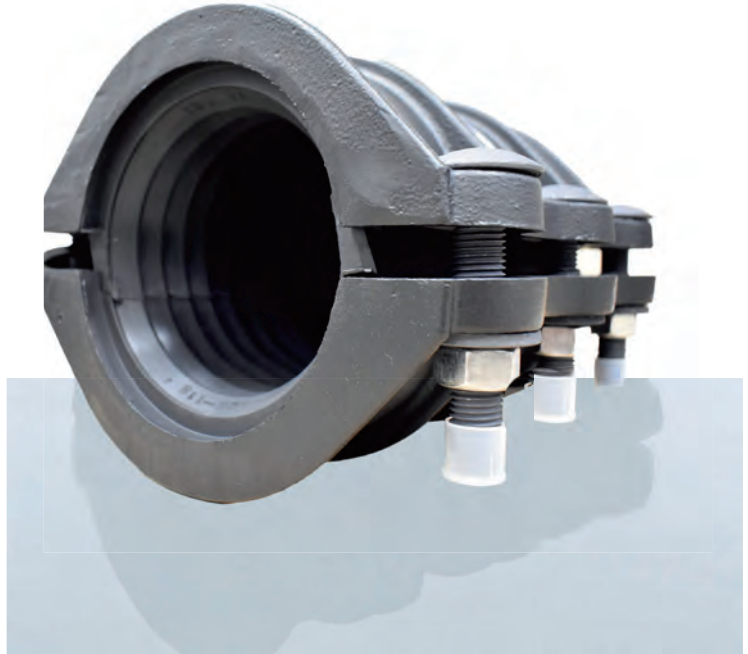
- + Hoch- und Tiefbau
- + Wasser- und Gasversorgung
- + Kraftwerke
- + Maschinen- und Anlagenbau
- + Schiffsbau
- + Bergbau
- + Entsorgung
- + Raffinerien
- + Fernwärme



Die schnelle Absicherung als dauerhafte Lösung

Zweiteilige Rohrbruch- Dichtungsschellen aus Guss

Isiflo gewährleistet für seine Rohrbruchdichtungsschellen eine kurzfristige Lieferung auch bei Nennweiten bis DN 300. Die Produkte sind aus massivem Guss gefertigt, extrem haltbar und können für Trinkwasser- und Gasrohre genutzt werden. Das Material wird vor dem Vulkanisieren mit einer KTL-Beschichtung überzogen, wodurch ein einzigartiger Korrosionsschutz erzielt wird. Durch große Lamellen in den Dichtungsprofilen ist eine einfache und sichere Überbrückung eventueller Unebenheiten der Rohrwandungen möglich.



Einsatzbereiche:



Trinkwasser



Gas

Ihre Vorteile:

- + Korrosionsbeständig durch vollflächige „Special-Coat 43“ KTL-Beschichtung
- + Montagefreundlich durch „Gliss-Coat®“ gleitbeschichtete VA-Schrauben
- + Schnellste Lieferung auch bis DN 300
- + Extreme Haltbarkeit, da die Gussteile nicht medienberührt sind
- + Einfache Montage und hohe Sicherheit durch Dichtungsprofil über die gesamte Baulänge
- + Einfache und sichere Überbrückung eventueller Unebenheiten der Rohrwandungen durch große Lamellen in den Dichtungsprofilen
- + Transportsicherung durch unverlierbare Schrauben und Gewindeschutzkappen
- + In doppelter Baulänge können diese auch als Kupplung zwischen Stahl- und Gussrohr verwendet werden (axialkraftfreie Verbindungen)
- + Mit Dichtungsprofil zur Überbrückung von Ø-Differenzen zwischen 4 bis 6 mm bzw. 6 bis 10 mm
- + 5 Jahre Gewährleistung für alle Gas- und Wasserversorgungsunternehmen sowie SHK Fachunternehmen
- + Direkte Vulkanisation des Kautschuks in den Schellenkörper, somit kein Verrutschen der Dichtung
- + Dichtung mit DVGW-Zulassung W270 zertifiziert – entspricht der KTW BWGL 03.2021
- + Auf Anfrage für höhere Drücke und Fernwärme lieferbar



Bei anderen Anwendungsfällen

Kontaktieren Sie bitte unsere Anwendungstechnik telefonisch unter der Rufnummer: Tel: +49 2372 9197-5

Andere Abmessungen und Sonderanfertigungen sind auf Anfrage immer möglich!

Die große Absicherung für alle Fälle

Zweiteilige Rohrbruch-Dichtungsschellen und zweiteilige Überschieber mit Flansch als Stahlschweißkonstruktion

Rohrbruch-Dichtungsschellen und Überschieber aus Stahl eignen sich für alle bei Trinkwasser gebräuchlichen Rohrwerkstoffe. Ein Dichtungsprofil an den Außenkanten gewährleistet hohe Sicherheit sowie eine einfache Montage. Dank Lamellen in diesen Profilen können Rohrdurchmesser mit einem Toleranzbereich $\pm 3,5$ Millimeter zuverlässig überbrückt werden. Die Fertigung der passenden Stahl-Schweißkonstruktion erfolgt nach Absprache für kundenspezifische Rohrdurchmesser. Stahlsonderkonstruktionen in Durchmessern bis zu 2.000 Millimetern realisieren wir kurzfristig.



Einsatzbereich:



Trinkwasser

Ihre Vorteile:

- + Einfache Montage und hohe Sicherheit durch Dichtungsprofil an allen Aussenkanten
- + Einfache und sichere Überbrückung der Rohrdurchmesser mit einem Toleranzbereich von mindestens $\pm 3,5$ mm durch Rillen in den Dichtungsprofilen
- + Fertigungs- und Schweißkompetenz zertifiziert nach AD2000HPO/ DIN EN 729-2
- + Mit Dichtungsprofil genau passend für den von Ihnen vorgegebenen Rohrdurchmesser $\pm 3,5$ mm
- + Passend für alle gebräuchlichen Rohrwerkstoffe
- + Hochwertiger Korrosionsschutz im 3-1 Verfahren, Langzeit Salz-Sprühnebeltest bestanden
- + 5 Jahre Gewährleistung für alle Wasserversorgungsunternehmen sowie SHK-Fachunternehmen
- + Dichtung mit DVGW-Zulassung und W270 zertifiziert
- + Die geeignete Auswahl der Nennweite sowie die Fertigung der Stahl-Schweißkonstruktion erfolgt nach Absprache bzw. Beratung für den von Ihnen genannten Rohrdurchmesser
- + Schnellste Lieferung auch bis DN 1.200



Beim Anbohren von Versorgungsleitungen müssen alle DIN- und DVGW-Vorschriften sowohl der Anbohrarmaturen- als auch der Rohrhersteller beachtet und eingehalten werden. Die Arbeiten dürfen nur von autorisiertem Fachpersonal ausgeführt werden.



Bei anderen Anwendungsfällen

**Kontaktieren Sie bitte unsere Anwendungstechnik telefonisch unter der Rufnummer: Tel: +49 2372 9197-5
Andere Abmessungen und Sonderanfertigungen sind auf Anfrage immer möglich!**

Die schnelle Absicherung für besondere Fälle

Dreiteilige Rohrbruch- Dichtungsschellen aus Guss

Die dreiteiligen Rohrbruch-Dichtungsschellen und Überschieber aus Guss kommen in der Trinkwasser- und Gasinstallation zum Einsatz. Da die Gussteile nicht mediumsberührt sind, sind diese extrem haltbar. Die Artikel zeichnen sich durch ein Dichtungsprofil zur Überbrückung von Durchmesserdifferenzen bis 28 Millimeter aus.



Einsatzbereiche:



Trinkwasser



Gas

Ihre Vorteile:

- + Korrosionsbeständig durch vollflächige „Special-Coat 43“ KTL-Beschichtung
- + Montagefreundlich durch „Gliss-Coat®“ gleitbeschichtete VA-Schrauben
- + Schnellste Lieferung auch bis DN 300
- + Extreme Haltbarkeit, da die Gussteile nicht mediumsberührt sind
- + Einfache Montage und hohe Sicherheit durch Dichtungsprofil über die gesamte Baulänge
- + Einfache und sichere Überbrückung eventueller Unebenheiten der Rohrwandungen durch große Rillen in den Dichtungsprofilen
- + Transportsicherung durch unverlierbare Schrauben und Gewindeschutzkappen
- + Mit Dichtungsprofil zur Überbrückung von Ø-Differenzen zwischen 6 bis 28 mm
- + 5 Jahre Gewährleistung für alle Gas- und Wasserversorgungsunternehmen sowie SHK Fachunternehmen
- + Dichtung mit DVGW-Zulassung und KTW-Empfehlung



Bei anderen Anwendungsfällen

Kontaktieren Sie bitte unsere Anwendungstechnik telefonisch unter der Rufnummer: Tel: +49 2372 9197-5

Andere Abmessungen und Sonderanfertigungen sind auf Anfrage immer möglich!

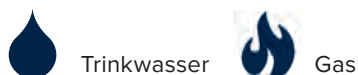
Der stabile Abzweig als dauerhafte Lösung

Zweiteilige Überschieber mit Flansch- oder Gewindeabgang aus Guss

Isiflo gewährleistet für seine Rohrbruch-Dichtungsschellen eine kurzfristige Lieferung auch bei Nennweiten bis DN 300. Die Produkte sind aus massivem Guss gefertigt, extrem haltbar und können für Trinkwasser- und Gasrohre genutzt werden. Das Material wird vor dem Vulkanisieren mit einer KTL-Beschichtung überzogen, wodurch ein einzigartiger Korrosionsschutz erzielt wird. Durch große Lamellen in den Dichtungsprofilen ist eine einfache und sichere Überbrückung eventueller Unebenheiten der Rohrwandungen möglich.



Einsatzbereiche:



Ihre Vorteile:

- + KTL-Beschichtung
- + VA-Schrauben mit Gleitbeschichtung
- + Extreme Haltbarkeit
- + Einfache Montage und hohe Sicherheit durch Dichtungsprofil über die gesamte Baulänge
- + Einfache und sichere Überbrückung eventueller Unebenheiten der Rohrwandungen durch große Lamellen in den Dichtungsprofilen.
- + Transportsicherung durch unverlierbare Schrauben und Gewindeschutzkappen
- + Zum Anbohren unter Druck für Wasser- und Gasanschlüsse (mit Spezialbohrgerät)
- + Mit Dichtungsprofil zur Überbrückung von Ø-Differenzen zwischen 6 bis 10 mm
- + Dichtung mit DVGW-Zulassung



Beim Anbohren von Versorgungsleitungen müssen alle DIN- und DVGW-Vorschriften sowohl der Anbohrarmaturen- als auch der Rohrhersteller beachtet und eingehalten werden. Die Arbeiten dürfen nur von autorisiertem Fachpersonal ausgeführt werden.



Bei anderen Anwendungsfällen
Kontaktieren Sie bitte unsere Anwendungstechnik telefonisch unter der Rufnummer: Tel: +49 2372 9197-5
Andere Abmessungen und Sonderanfertigungen sind auf Anfrage immer möglich!

Innovationen

Gliss-Coat®-Beschichtung für Schrauben

- + Haltbare Beschichtung der Gewindeschrauben
- + Geringe Reibungswiderstände
- + Keine Kaltverschweißung
- + Schnelle und einfache Installation

Ihr Vorteil: Schnelle Montage mit geringem Kraftaufwand!



Special-Coat-KTL-Beschichtung für Rohrbruch-

Dichtungsschellen und Überschieber

- + Hoch schlagfeste und korrosionsbeständige Beschichtung im KTL-Verfahren
- + Komplett lösungsmittelfrei

Ihr Vorteil: Beste Langzeitbeständigkeit – Einbauen und vergessen!

5 Jahre Isiflo

Gewährleistung

Auf Grund der langjährigen positiven Erfahrung und der hohen Qualität unserer Erzeugnisse bieten wir Ihnen als **besondere Leistung** eine **5 jährige Gewährleistung** für unsere Produkte.

Diese Gewährleistung richtet sich an alle Gas- und Wasserversorgungsunternehmen sowie an SHK-Fachunternehmen.

Ihr Vorteil: Sicherheit, die wir Ihnen auch noch garantieren!

Wichtig

Achten Sie auf das -Logo.

Nur mit diesem ist gewährleistet, dass es sich um das Original handelt! Dann haben Sie auch 5 Jahre Gewährleistung!

Der komfortable Helfer –

der Kunststofftragegriff

Unsere Rohrbruch-Dichtungsschellen werden mit einem komfortablen, wiederverwendbaren Tragegriff aus schlagfestem Kunststoff geliefert und sind für folgende Schellengrößen einsetzbar: Rohrbruch-Dichtungsschellen nge bis DN 150.

Ihr Vorteil: Komfortables und sicheres Handling beim Transport der Schelle!









Ihre Ansprechpartner für Deutschland

Ihre Ansprechpartner im Innendienst:

Tim Chmielewsky

Telefon: +49 2372 91 97-66
e-mail: tim.chmielewsky@isiflo.de

Vanessa Cibis

Telefon: +49 2372 91 97-65
e-mail: vanessa.cibis@isiflo.de

Ihre Ansprechpartner der Anwendungstechnik:

Gerd Hesse

Telefon: +49 2372 91 97-68
Mobil: +49 151 52 86 0758
e-mail: gerd.hesse@isiflo.de

Andreas Abt

Telefon: +49 2372 91 97-69
Mobil: +49 175 34 10 722
e-mail: andreas.abt@isiflo.de

Markus Volmar

Mobil: +49 171 63 43 639
e-mail: markus.volmar@isiflo.de

Ihre Ansprechpartner im Außendienst:

Herbert Deget

Mobil: +49 171 63 57 002
e-mail: herbert.deget@isiflo.de

Giso Klingelhöfer

Mobil: +49 151 64 93 18 20
e-mail: giso.klingelhoefer@isiflo.de

Andreas Gerth

Mobil: +49 170 70 90 449
e-mail: andreas.gerth@isiflo.de

Jörg Kobbe

Mobil: +49 172 27 92 198
e-mail: joerg.kobbe@isiflo.de

Marko Falkenhain

Mobil: +49 171 87 05 032
e-mail: marko.falkenhain@isiflo.de

Matthias Richter

Mobil: +49 171 87 16 552
e-mail: matthias.richter@isiflo.de

Wolfgang Haberbosch

Mobil: +49 160 74 43 654
e-mail: wolfgang.haberbosch@isiflo.de

Andreas Schön

Mobil: +49 172 31 01 799
e-mail: andreas.schoen@isiflo.de

Michael Harz

Mobil: +49 171 63 57 001
e-mail: michael.harz@isiflo.de

Rainer Simon

Mobil: +49 171 86 17 865
e-mail: rainer.simon@isiflo.de

Den für Ihre Region zuständigen Ansprechpartner finden Sie auf www.isiflo.de (Kontakte)

Ihre Ansprechpartner für Österreich

Ihre Ansprechpartner im Innendienst:

Vanessa Cibis

Telefon: +49 2372 91 97-65

e-mail: vanessa.cibis@isiflo.de

Ihre Ansprechpartner der Anwendungstechnik:

Gerd Hesse

Telefon: +49 2372 91 97-68

Mobil: +49 151 52 86 0758

e-mail: gerd.hesse@isiflo.de

Andreas Abt

Telefon: +49 2372 91 97-69

Mobil: +49 175 34 10 722

e-mail: andreas.abt@isiflo.de

Markus Volmar

Mobil: +49 171 63 43 639

e-mail: markus.volmar@isiflo.de

Ihre Ansprechpartner im Außendienst:

Thomas Bukovics

Mobil: +43 676 652 47 18

e-mail: thomas.bukovics@isiflo.at

René Meitz

Mobil: +43 664 887 301 40

e-mail: rene.meitz@isiflo.at

Christian Gruber

Mobil: +43 664 512 29 75

e-mail: christian.gruber@isiflo.at

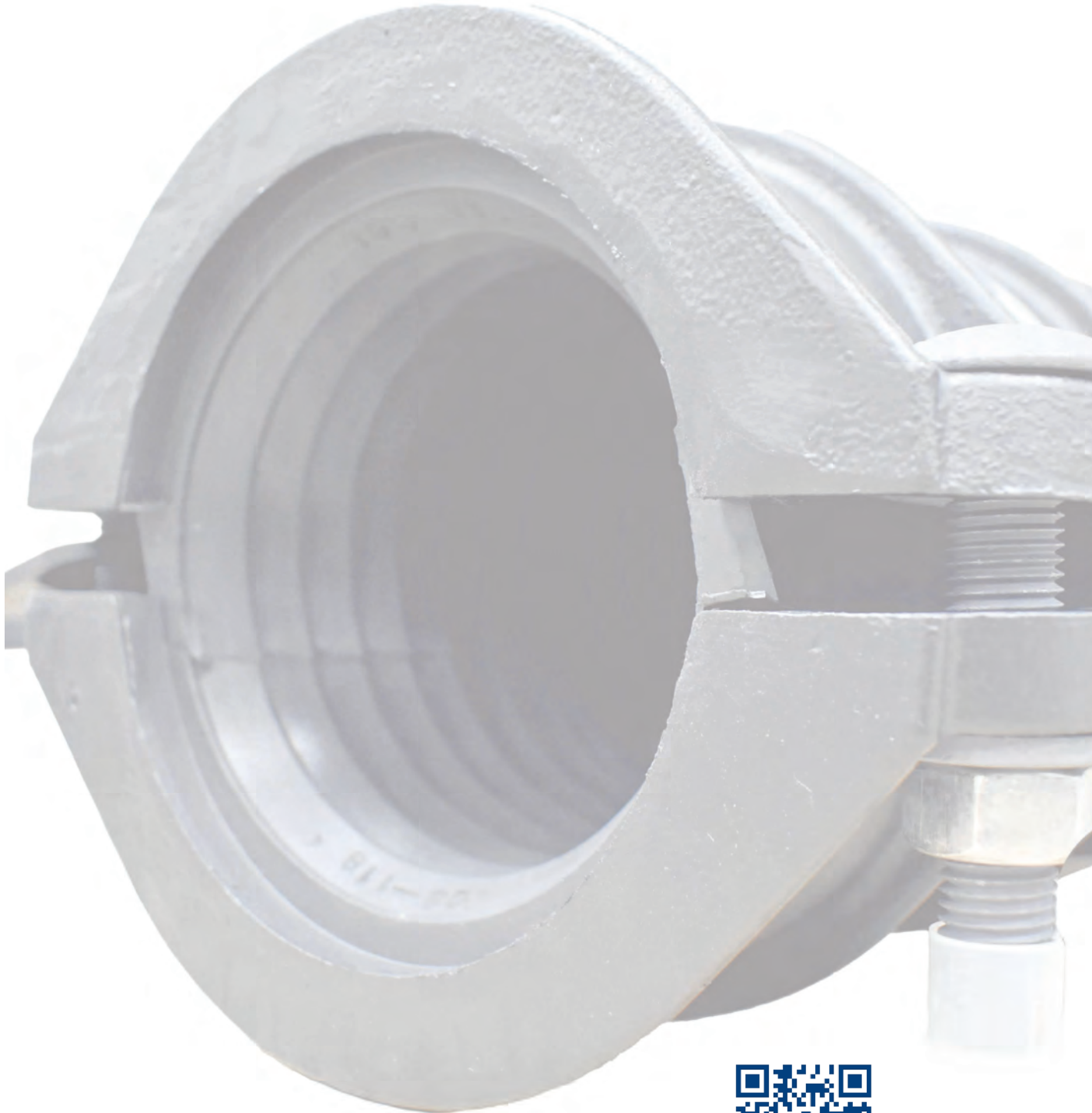
Josef Ötzinger

Mobil: +43 676 571 38 94

e-mail: josef.oetzing@isiflo.at



**HAVARIE ?
ROHRBRUCHDICHTSCHELLEN !
IHRE LÖSUNG FÜR ALLE ROHRARTEN DN 25 - DN 2000**



SERVICE CENTER UND TECHNISCHE HILFE
Tel: +49 2372 9197 - 5
Email: info@isiflo.de



www.isiflo.de